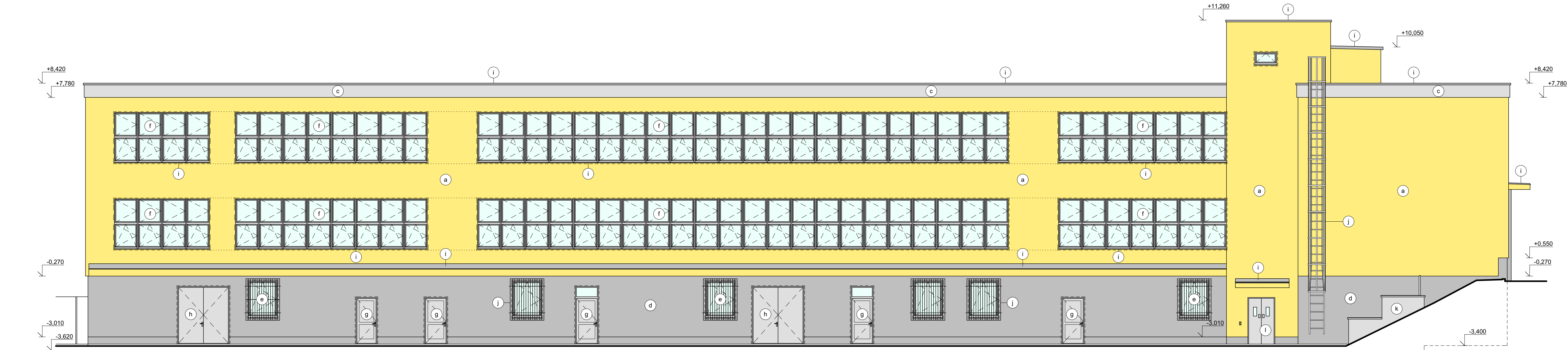
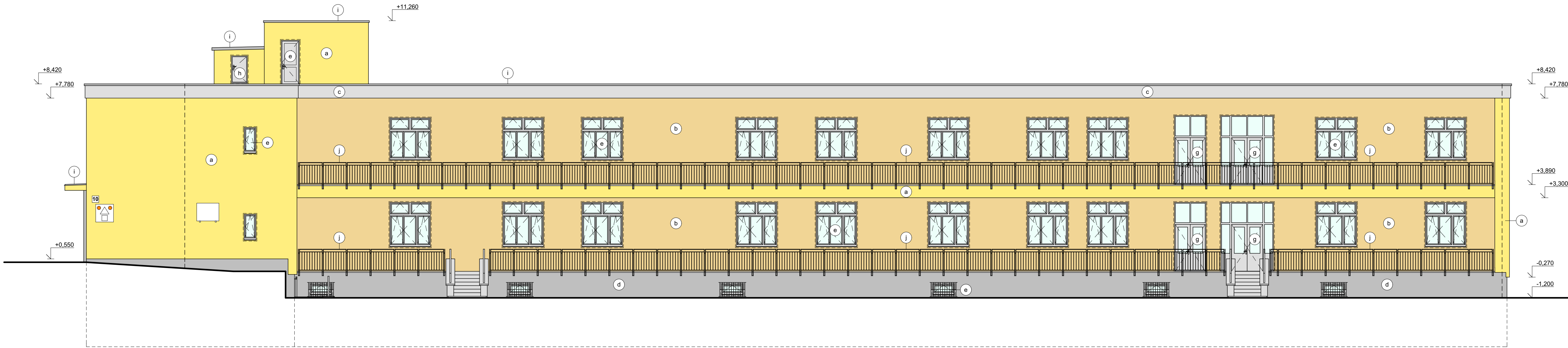


POHLED SEVERNÍ



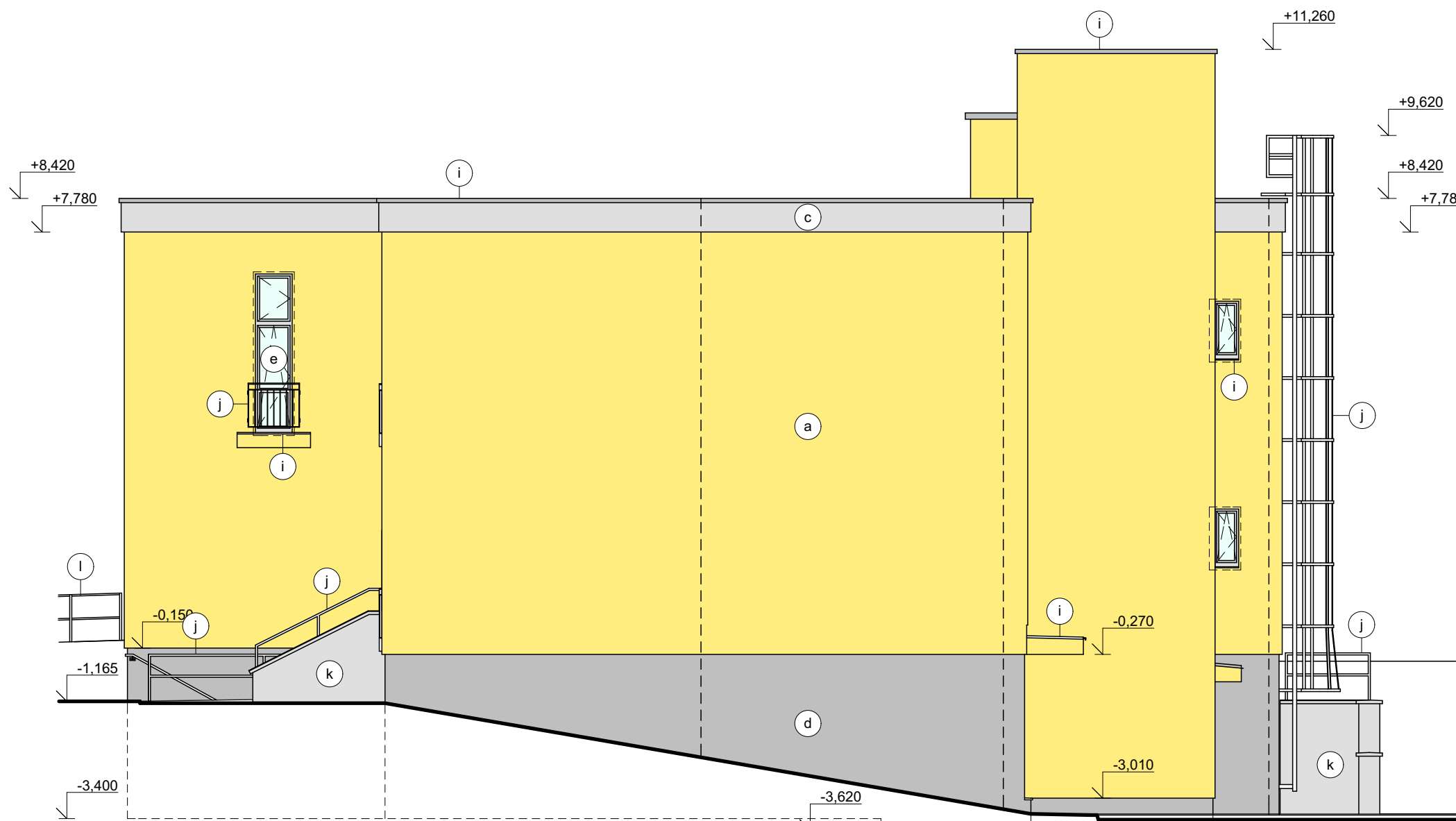
POHLED JIŽNÍ



POHLED ZÁPADNÍ



POHLED VÝCHODNÍ



LEGENDA POVRCHŮ

- (a) VNĚJŠÍ TENKOVRSTVÁ STĚRKOVÁ OMÍTKA, ZRNITOST 2,0mm - BARVA ŽLUTÁ RAL 1021
- (b) VNĚJŠÍ TENKOVRSTVÁ STĚRKOVÁ OMÍTKA, ZRNITOST 2,0mm - BARVA OKROVÁ RAL 1004
- (c) VNĚJŠÍ TENKOVRSTVÁ STĚRKOVÁ OMÍTKA, ZRNITOST 2,0mm - BARVA ŠEDÁ RAL 7035
- (d) VNĚJŠÍ TENKOVRSTVÁ MOZAIKOVÁ OMÍTKA, ZRNITOST 2,0mm - BARVA ŠEDÁ
- (e) VÝPLNĚ OTVORŮ PLASTOVÉ - VNĚJŠÍ ODSTÍN ŠEDÁ RAL 9006
 - VNITŘNÍ BARVA BÍLÁ
 - ZASKLENÍ ČIRÉ TROUSKLO
- (f) VÝPLNĚ OTVORŮ HLINÍKOVÉ - VNĚJŠÍ I VNITŘNÍ ODSTÍN ŠEDÁ RAL 9006
 - ZASKLENÍ ČIRÉ TROUSKLO
- (g) DVEŘNÍ VÝPLNĚ OTVORŮ HLINÍKOVÉ - VNĚJŠÍ I VNITŘNÍ ODSTÍN ŠEDÁ RAL 9006
 - ZASKLENÍ ČIRÉ DVOUSKLO
- (h) HLINÍKOVÁ VJEZDOVÁ VRATA A DVEŘE - VNĚJŠÍ I VNITŘNÍ ODSTÍN ŠEDÁ RAL 9006
- (i) KLEMPÍŘSKÉ VÝROBKY - PARAPETY, ATIKY, DEŠTOVÉ ŽLABY, SVODY - PŘÍRODNÍ PŘEDVĚTRNÝ TITANZINEK
- (j) ZÁMEČNICKÉ VÝROBKY - NÁSTĚNNÝ ŽEBŘÍK, ZÁBRADLÍ, MŘÍŽE, OSTATNÍ OCELOVÉ PRVKY - ŽÁROVĚ ZINKOVANÁ OCEL
- (k) POHLEDOVÉ KONSTRUKCE OPĚRNYCH ZDÍ - PŘÍRODNÍ (ŠTĚPANÝ) POHLEDOVÝ BETON
- (l) NÁTĚRY STÁVAJÍCÍCH KONSTRUKCÍ - DVEŘE VÝTAHU, ZÁBRADLÍ - BARVA ŠEDÁ RAL 9006

BAREVNÉ A MATERIÁLOVÉ PROVEDENÍ JEDNOTLIVÝCH PRVKŮ MUSÍ BÝT PŘED REALIZACÍ ODVZORKOVÁNO A ODSOUHLAŠENO GENERÁLNÍM PROJEKTANTEM A INVESTOREM!

PROJEKTANT DÍLČÍ ČÁSTI:			PROJECTION s.r.o.	
VEDOUcí PROJEKTANT	VÝPRACOVAL	TECHNICKÁ KONTROLA	Projektant s.r.o. Antonia Kopecká 151 549 02 Horní Veselá IČO: 28856593	
Ing. Pavel Ježek	Ing. Tomáš Kalous	Ing. Pavel Ježek		
INVESTOR	Paroubický kraj, Komenského nám. 125, 532 11 Paroubice-Staré Město			
MÍSTO STAVBY	p.č. st. 418, k.ú. Paroubický (117835)			
STAVBA	REALIZACE ÚSPOR ENERGIE - AREÁL NPK, a.s., BUDOVA KARDIOLOGIE, PROPOJOVACÍ KRČKA A BUDOVA 10 V PARUBICÍCH		FORMÁT	10 x A4
	ČÁST 3: BUDOVA 10		DATUM	11/2017
			STUPEŇ PD	DPS
OBSAH	D.1.1 ARCHITEKTONICKO-STAVEBNÍ ŘEŠENÍ		MĚŘÍTKO	Č. VÝKR.
	POHLEDY - BAREVNÉ PROVEDENÍ - NOVÝ STAV		1:100	D.1.1.3.09